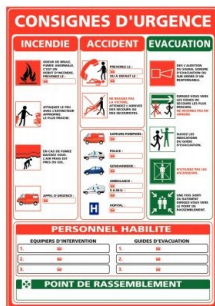


Fiche Technique

Édité le 09/05/2026



 Fabrication Française



Référence	980385
Désignation	Panneau consigne d'urgence AL_A0308P300
Libellé	Panneau consigne d'urgence. Panneau signalétique à coller. Support : PVC 1,5mm, classée M1 au feu. Adhésif au dos colle forte (pose facile). Panneau laminé anti-UV, anti graffiti, anti-rayure. Garanti 10 ans. Type d'éléments : Panneau Type de sous-éléments : adhésif
Caractéristiques	
Caractéristiques environnementales	(à + de 80 %) Recyclable, Fabrication respectueuse de l'environnement.
Code EAN	3665231015161
Page catalogue	
Poids du produit	0.33 Kg

Pour toute question n'hésitez pas à nous questionner sur ao@groupe-mtm.com

